

PENGEFALAK ÁRNYÉKÁBAN

Építész: Fenyvesi Péter
Lakberendező: Szennai Edit



PEST EGYIK KÜLVÁROSI UTCÁJÁBA, KERTES HÁZAK KÖZÉ, EGY SZÉP, DÉLI FEKVÉSŰ SAROKTELEKRE TERVEZTEM EZT A VILLÁT A SOK ÉVE ISMERŐS ÉPÍTETŐKNEK. NÉHÁNY KISEBB VÁLTOZTATÁSTÓL ELTEKINTVE BARÁTAIM, A MEGRENDELŐK NEM MÓDOSÍTOTTAK A SZÁMUKRA TERVEZETT HÁZ ELSŐ VÁZLATAIN.

Szöveg: Fenyvesi Péter ✦ Fotó: Maklár Zoltán



A megvalósult épület szinte teljes mértékben a kezdeti elképzeléseket tükrözi. A kétgyermekes házaspár világos, nagyvonalú, vendéglátásra is alkalmas, tágas tereket képzelt el, letisztult formák és minőségi anyagok ötvözetét. Több generáció együttélését is lehetővé tévő épület megtervezését kértek tőlem.

Fontos szempont volt a kamaszodó gyer-

rekek és a szülők privát tereinek elkülönítése és méreteiben is kompromisszummentes kialakítása, a kert és az épület összhangjának megteremtése, illetve az épület energiatakarékos, gépészetileg és elektronikailag is igényes megvalósítása.

Kívánság volt még, hogy a garázs ne legyen túl mélyen. Így a ház földszintjének szintváltásával a kisebb belmagasságú

helyiségek a pince megemelt földmijére kerültek, a garázsajtó homlokzati szakaszát pedig hátrahúztam az enyhébb lejtés érdekében.

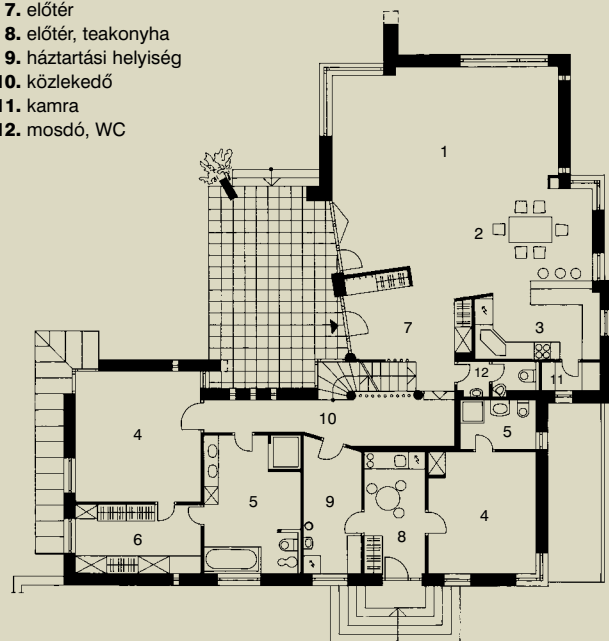
Éltünk a saroktelek adta lehetőséggel, hogy a család napi életvitelét biztosító gyalogos bejáratot elválasszuk a garázslejárótól, ami a bejárati homlokzat elegáns megjelenését is lehetővé tette.



A garázslehajtó enyhe és ezért biztonságos, kényelmes lejtését a kapu hátrahúzásával sikerült megvalósítani.

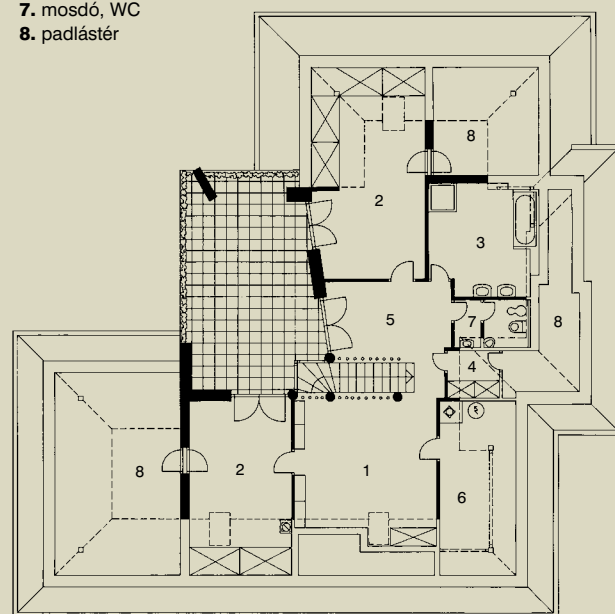
FÖLDSZINT

1. nappali
2. étkező
3. konyha
4. szoba
5. fürdőszoba
6. gardrób
7. előtér
8. előtér, teakonyha
9. háztartási helyiség
10. közlekedő
11. kamra
12. mosdó, WC



TETŐTÉR

1. társalgó
2. szoba
3. fürdőszoba
4. gardrób
5. közlekedő
6. fűtőhelyiség
7. mosdó, WC
8. padlástér



Itt is megjelenik a visszatérő látványelem, a döntött élű pengefal, illetve a kiemelt pontokon travertinburkolattal.

Az épületben a ház több oldalát és a padlót is áttörő, a belső fényviszonyokat érdekesen befolyásoló üvegtégla áttöréseket találunk. A nagy sarokablak is visszatérő, különleges megoldás.

Az épület jellegzetessége a széles eresz is, ami a terrasszal együtt fékezi a nyári napsütés bejutását a házba, de nem állja útját a lapos szögben érkező téli napsugaraknak. Így a hűtési és fűtési költségek is csökkenthetők.

Az épület a döntött pengefalaktól, illetve az előszobától eltekintve szigorú derékszögű szerkesztést követ, ami a belső téralakításnak is meghatározója.

A telek fekvése, négyzetes formája és a külső medence igénye eredményezte a ház L alakú kialakítását, amelynek szárjai közé került a fedett terasz.



Különleges, egyedi világítás egészíti ki a kényelmes és nagyvonalú berendezést.



A nappali méltó helye a vendégfogadásnak, a kellemes beszélgetéseknek, de akár a relaxálásnak is.



Kiváló anyagok, harmonikus térkapcsolatok, finom elegancia az étkezőben is.

A 40 négyzetméteres teraszról a házba lépve egyből a centrumba érkezünk. Egyik irányban egy közel száz négyzetméteres, nagy belmagasságú nappali tér nyílik előszoba-nappali-étkező-konyha funkcióval, letisztult, geometrikus belsőépítészeti kialakítással. A megrendelőknek is kedvére való ez az ingergazdag dizájnú minimál. A belső terek kialakítását lakberendező is segítette.

A másik irányban a sodronyokkal szegélyezett lépcső látható, aminek végső megjelenésében jelentős szerepe van a házigazda kreativitásának is. Ez a térplasztika nagyipari kialakításával a földszint meghatározó térszervező és látványeleme. Színezése visszaköszön a nappali óriás méretű médiafalán is.

Ez a két hangsúlyos sötétzöld elem ellentéte az egyébként lágy pasztellszínekkel festett belső térnek, a konyhabútor frontjainak és kő munkafelületeinek.





A fürdőszoba színvilága következetesen alkalmazkodik a ház egészéhez.



Az emeleti nappali-dolgozó a könnyed vonalú, mégis karakteres lépcső mellett található.

A lépcső melletti szintváltással érünk a pince által kicsit megemelt padlószintre, az intim szférába, a hálószobákhoz.

A pincésinten tágas garázs, kiszolgáló- és szabadidős helyiségek épültek. Érdekessége, hogy ez utóbbról nyílik egy terepszint alatti terasz, ami alatt egy vasbeton esővíztározó kapott helyet. A katlanszerű részü az ide nyíló helyiségnek kertszinti megközelítését teszi lehetővé és sok szép növénynek ad otthont.

Az udvaron létesített medencével és a csodás kerttel a kerítés zárságának védelmében kellő intimitással vált teljessé a szabadterei kikapcsolódás a közeli konyha kiszolgáló funkciójával a családtagok és vendégeik számára.

A házat mindkét utcai fronton masszív, látszó betontömbök és lazúrozott fapalló kombinációjával készült, erőteljes, geometrikus kerítés övezi. (A nyersbeton miatt sokan félkésznek hiszik.)



Az épület szokatlanul jó minősége elsősorban a kivitelezőnek köszönhető. A tulajdonos szerint őt a kivitelező mindig a legjobb megoldás és anyagválasztás felé terelte.

A régóta szunnyadó családi házas környék azóta megélénkült, több ingatlan is megújult mostanában.

Az építetők a megelőző, közel húsz évben is saját, azelőtt pedig a szülői családi házban laktak. Így elég jól el tudták dönteni, hogy mit szeretnének, de még inkább, hogy mit nem. Ez az épület már a harmadik az életükben, ami az álmoskönyvek szerint már jól szokott sikerülni, és ezt az ember megtartja magának.

A beköltözés óta eltelt több mint egy év tapasztalatai azt bizonyítják, hogy olyan épületet hoztunk létre az összes résztvevő gyümölcsöző együttműködésével, ami hosszú távon is jól szolgálja majd a család igényeit.



Építész:

FENYVESI PÉTER

1188 Budapest, XVIII., Rákóczi u. 139/B
Tel.: 295-4566, 297-3087
Fax: 297-0196
Internet: www.fenyvesipeter.hu
E-mail: fenyvesipeter@fenyvesipeter.hu

Lakberendező:

SZENNAI EDIT

Tel.: (20) 476-6863
Internet: www.szennaiedit.hu
E-mail: szennaiedit@t-online.hu

Kivitelezés:

LÁZÁR IMRE

2220 Vecsés, Küküllő u. 21.
Tel./fax: (29) 353-278
E-mail: lazarm@t-online.hu

Hörmann garázskapu:

HÖRMANN HUNGÁRIA KFT.

2310 Szigetszentmiklós, Leshegy u. 15.
Tel.: (80) 887-575
Internet: www.hormann.hu
E-mail: info@hormann.hu

Spanyol bőr ülőgarnitúra:

CASA SPAIN

1135 Budapest, XIII.
Róbert Károly krt. 54-58. fszt.
(Material Center)
Tel./fax: 239-5387
Max City
2045 Törökbálint, Tópark u.1/A 1. em.
(Max City)
Tel.: (20) 452-6161
Internet: www.casaspain.hu
E-mail: info@borulogarniturak.hu

Gázkazán:

VISSMANN FŰTÉSTECHNIKA KFT.

2045 Törökbálint, Süssen u. 3.
Tel.: (23) 334-334, fax: (23) 334-339
Internet: www.viessmann.hu
E-mail: info@viessmann.hu

Étkezőgarnitúra:

BO CONCEPT

1023 Budapest, II.
Árpád fejedelem útja 26-28.
(Óbuda Gate)
Tel.: 346-3040, tel./fax: 346-3041
2045 Törökbálint (Max City)
Tel.: (23) 532-238, fax: (23) 532-239
Internet: www.boconcept.hu